

Возможные неисправности и их устранение

Машина не едет

1. Убедитесь, что щетки касаются гоночного трека.
2. Убедитесь, что машина стоит на гоночном треке по направлению движения.
3. Убедитесь, что элементы гоночного трека плотно соединены друг с другом.
4. Убедитесь, что элементы гоночного трека соединены правильно.
5. Проверьте пульт управления на предмет исправности.
6. Убедитесь, что источник питания установлен правильно.

Машина едет медленно

1. Убедитесь, что элементы гоночного трека плотно соединены друг с другом.
2. Удалите пыль и загрязнения с нижней части машины. Для достижения наилучшего качества игры рекомендуется почистить щетку.
3. Убедитесь, что на гоночном треке нет посторонних предметов.

Машина съезжает с гоночного трека

1. Убедитесь, что угол отклонения нижней щетки не более 45° . Если угол слишком большой, отрегулируйте его, как показано ниже.
2. Уменьшите скорость движения машины.

SOBA

ГОНОЧНАЯ ТРАССА SOBA

Общее руководство к моделям серии 1:43



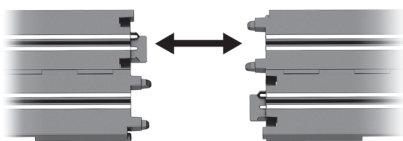
ВНИМАНИЕ!

ОПАСНОСТЬ УДУШЕНИЯ – содержит мелкие детали.
Изделие не предназначено для детей младше 3-х лет

Меры предосторожности

1. Чем больше давление на рычаг управления, тем больше скорость машины.
2. Перед поворотами снижайте скорость, чтобы машина не съезжала с гоночного трека и не задевала ограждения.
3. Перед прохождением элемента «Мертвая петля» нажимайте кнопку до самого конца.
4. На гоночном треке может ездить только одна машина.
5. Перед игрой всегда протирайте пыль с гоночного трека сухой чистой тканью.

Сборка



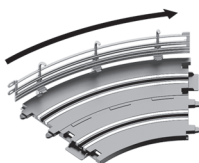
Соедините элементы гоночного трека на ровной поверхности.

Установка ограждения

- 1 Вставьте ограждение вертикально в отверстия на изогнутом элементе гоночного трека.



- 2 Сдвиньте ограждение вправо параллельно треку, чтобы его зафиксировать.



Регулировка машины

1



2

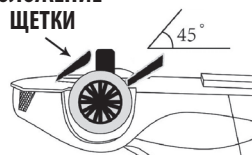


В случае спутывания контактной щетки, выпрямите ее и слегка распушите концы.

Примечание: левая и правая щетки не должны касаться друг друга во избежание короткого замыкания. В этом случае машина не будет двигаться.

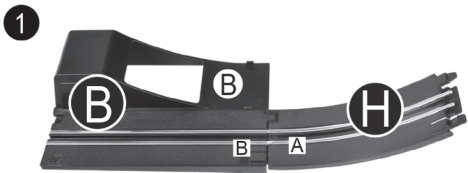
3

ПОЛОЖЕНИЕ ЩЕТКИ

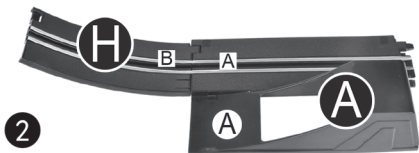


Отогните нижнюю щетку назад примерно на 45° .

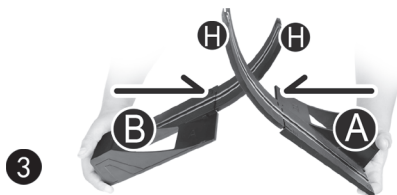
Сборка трека с элементом «Мертвая петля»



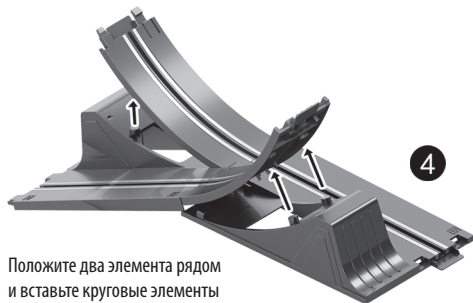
Соедините детали "B" и "H". Вставьте выступ "B" в отверстие "A".



Соедините детали "A" и "H". Убедитесь, что выступ плотно вставлен в отверстие.



Соедините детали "A" и "B", как показано на рисунке.



Положите два элемента рядом и вставьте круговые элементы в выемки.



5 Нижняя часть готова.



Присоедините 6 элементов "H" к нижней части для завершения сборки трека. Повторите все шаги, приведенные выше, чтобы собрать второй трек.

Установка крепежных элементов



Установите зажимы в боковой части трека и нажмите на них, чтобы зафиксировать. Затем вставьте флажок в отверстие на зажиме.

Держатель гоночного трека



P



P+1Q



P+2Q

Подготовка



При установке машины на трек убедитесь, что направляющая в нижней части входит в выемку на гоночном треке, а медная пластина касается железной пластины на гоночном треке.



Вставьте провода питания в разъемы на пульте управления.

Линия 1

Линия 2