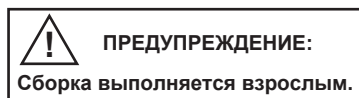


## ВНИМАНИЕ!

1. Этот велосипед рекомендован для детей от 3-х лет.
2. Перед использованием внимательно прочитайте инструкцию, во избежание травмирования ребенка и поломки велосипеда. Сохраняйте инструкцию для дальнейшего использования.
3. Не держите изделие вблизи источников тепла и влаги!
4. Сборка велосипеда должна производиться только взрослыми.
5. Запрещено оставлять детей на велосипеде без присмотра.
6. Запрещено использовать велосипед на автомобильных дорогах и дорогах общего пользования.
7. Максимальная нагрузка – до 25 кг.
8. Не перекручивайте винты и болты при сборке велосипеда.

### Предупреждения и обслуживание:

1. Перед началом сборки распакуйте велосипед и утилизируйте все упаковочные материалы, либо уберите их в специально отведенное место, недоступное для детей. В случае деформации пластиковых деталей велосипеда, нагрейте их с помощью фена для сушки волос и придайте им первоначальную форму.
2. Перед каждым использованием проверяйте надежность всех резьбовых креплений и места соединения деталей велосипеда.
3. Несоблюдение правил эксплуатации или неправильная сборка велосипеда могут привести к травмированию ребенка.
4. Не перегружайте велосипед.
5. Старайтесь не использовать велосипед в дождливую, холодную или жаркую погоду.
6. Избегайте столкновений велосипеда с препятствиями.
7. Не протирайте влажной тряпкой или губкой окрашенные поверхности во избежание потери блеска или деформации красочного слоя! Используйте для очищения поверхности велосипеда мягкую щетку.
8. Для предотвращения коррозии металлических соединений используйте техническое масло.
9. Следите за положением ребенка, находящегося на велосипеде. Неправильное положение ребенка может привести к травмам.
10. Используйте изделие только в обуви, фиксирующей стопу.
11. Для самостоятельного управления велосипедом ребенок должен обладать определенными навыками. Избегайте падений и наклонов велосипеда, все это может привести к травмированию ребенка или окружающих.
12. Для работы музыкальной панели необходимы 2 батарейки АА (в комплект не входят).



**MobyKids**  
*под контролем и в безопасности*

## ВЕЛОСИПЕД ТРЕХКОЛЕСНЫЙ ДЕТСКИЙ

### Инструкция по сборке и эксплуатации



\*Внешний вид изделия может отличаться от изображения на картинке

## КОМПЛЕКТ ПОСТАВКИ



Номер	Наименование детали	Количество
1	Руль с музыкальной панелью	1 шт
2	Передняя вилка	1 шт
3	Переднее колесо с педалями	1 шт
4	Крыло-брызговик	1 шт
5	Рама	1 шт
6	Заднее колесо	2 шт
7	Задняя корзина	1 шт
8	Сиденье	1 шт
9	Крепежные элементы	1 шт

## Последовательность сборки



1. Закрепите пластиковые втулки на раме с двух сторон. Вставьте ось в раму.



2. Установите колеса на ось, используя шайбу и закрутите гайкой.



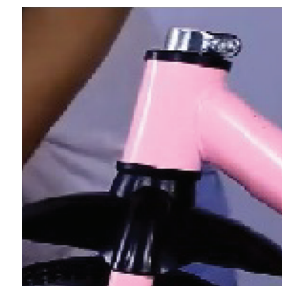
3. Установите переднюю вилку на переднее колесо и закрепите с помощью отвертки.



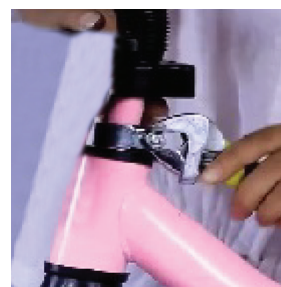
4. Установите крыло-брызговик и пластиковый подшипник на вилку.



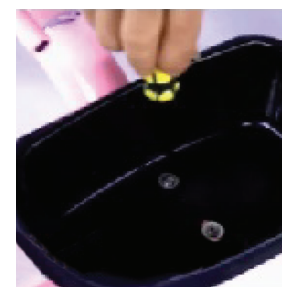
5. Передняя вилка вставляется в раму.



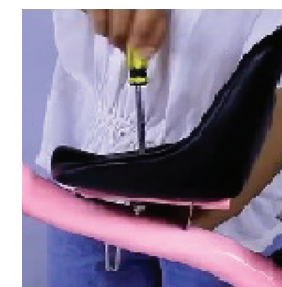
6. Зафиксируйте вилку на верхней части рамы используя крепежные элементы.



7. Установите руль и закрепите с помощью гаечного ключа.



8. Установите заднюю корзину с помощью отвертки.



9. Установите сиденье с помощью отвертки.

Проверьте места соединения деталей велосипеда. При необходимости устраните неисправность. Велосипед готов к использованию.