

Меры предосторожности:

1. Данный товар подходит для детей с возрастом от 37 до 96 месяцев. Мотоцикл может выдержать вес до 30 кг.
2. Дети могут использовать мотоцикл только под присмотром взрослых. Транспорт рассчитан на одного человека.
3. Не стоит использовать мотоцикл на неровной, крутой или мокрой дороге, а также на автомагистрали.
4. Данный мотоцикл не может буксироваться другими видами транспорта.
5. Не оставляйте мотоцикл под дождем или палящим солнцем.
6. Держите транспорт подальше от огня или горячих предметов; не используйте его на песке или лужах.
7. Перед использованием внимательно ознакомьтесь с инструкцией и храните транспорт в отведенном для него месте.
8. Чтобы продлить срок службы мотоцикла и избежать несчастных случаев, пожалуйста, обеспечьте ему правильное содержание.
9. Разбирайте транспорт согласно инструкции, чтобы избежать ненужных повреждений.
10. Не храните транспорт при высокой влажности и при высоких температурах.
11. Иллюстрации, использованные в данном сборнике, демонстрируют процесс по сборке транспорта и то, из чего он состоит; если между вашим мотоциклом и тем, что изображено на иллюстрациях, есть какие-либо различия, просим отнестись к этому с пониманием.
12. С целью улучшения качества товара мы можем поменять запчасти или внешний вид транспорта, пожалуйста, отнеситесь к этому с пониманием.

Инструкция по сборке детского электрического мотоцикла

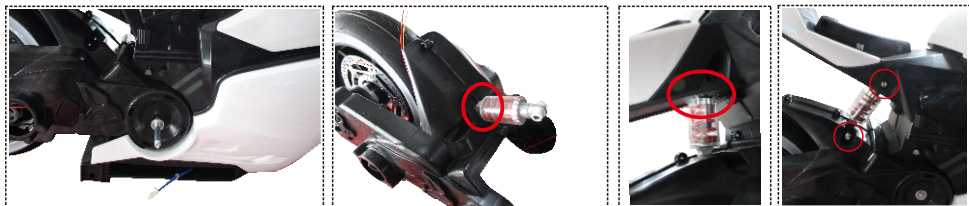


Данный товар может немного не соответствовать приложенным иллюстрациям или виду, пожалуйста, отнеситесь к этому с пониманием.

Детали



Сборка



Вытащите ось из корпуса.

Вставьте амортизатор в отверстие на заднем колесе.

Выверните корпус так, чтобы отверстие плотно прилегало.

Прикрутите гайки в местах, указанных на рисунке.



Вставьте ось в отверстие в корпусе и закрепите ее гайкой.

Вставьте заглушку.

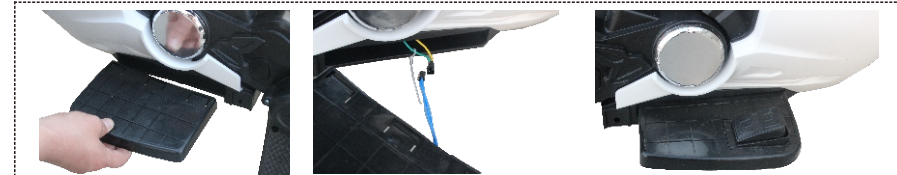
Закрепите сиденье.

Используйте отвертку, чтобы закрутить винт.

Установка руля: проденьте винт через руль и закрепите спереди корпуса, как показано на рис. 1, сверху прикрепите круглую пластиковую крышку.



Установка зеркал заднего вида: вставьте зеркала заднего вида в специальные отверстия в корпусе, как показано на рисунке.



Установка педали: подставки для ног крепятся с двух сторон корпуса, как показано на рисунке, соедините провода и плотно вставьте педаль.



Установка перекладки: закрепите перекладину, как показано на рисунке, с помощью винтов.

Установка дополнительных колес: прикрепите дополнительные колеса с двух сторон от переднего колеса с помощью 4 гаек, как показано на рисунке.



Установка переднего колеса: переднее колесо крепится в передней части корпуса с помощью винтов, продетых через специальные отверстия по бокам, как показано на рисунке.



Установка задних фар: соедините фары с задней частью корпуса с помощью проводов, затем закрепите их в специальном отверстии.