

# Артикул 613D

## МАШИНА НА РАДИОУПРАВЛЕНИИ

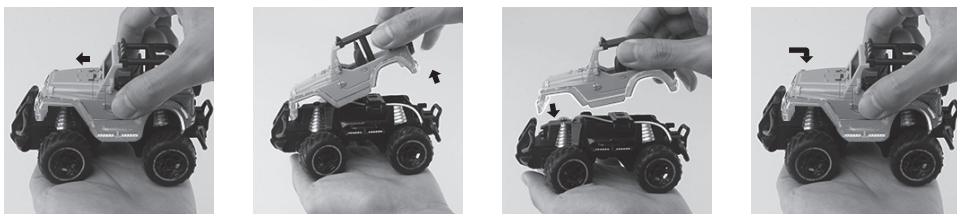
### ИНСТРУКЦИЯ

Благодарим вас за покупку мини-машинки «Искатель приключений»!

Перед использованием игрушки внимательно прочтите инструкцию.

- Мини-машинка на радиоуправлении отличается легкостью в управлении. Игрушка оборудована колесами повышенной проходимости и высокой подвеской, а также обладает хорошей маневренностью и поэтому удобна в игре.
- Сцепления колес достаточно, чтобы машинка могла передвигаться даже по гравию.
- Легкий корпус и мощные батарейки обеспечивают надежность игрушки, а в сочетании с функциональным пультом управления наделяют машинку маневренностью и удобством в управлении.
- Каждая машина имеет два корпуса. Внешний вид игрушки может отличаться от изображения на коробке.

### УСТАНОВКА КОРПУСА МАШИНКИ



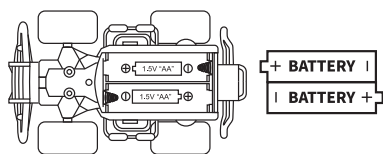
1. Сместите корпус игрушки вперед, чтобы задняя его часть сошла с крепежа.

2. Поднимите заднюю часть корпуса машинки и снимите его.

3. Возьмите другой корпус машинки и установите его переднюю часть в места крепления.

4. Опустите заднюю часть корпуса машинки и сдвиньте его назад.

### УСТАНОВКА ЭЛЕМЕНТОВ ПИТАНИЯ: ВАРИАНТ 1 (БАТАРЕЙКИ)



1. При помощи отвертки выкрутите винт и снимите крышку отсека для элементов питания.
2. Установите 2 батарейки типа AA на 1,5 V, соблюдая полярность.
3. Закройте крышку отсека для элементов питания, зафиксируйте ее винтом при помощи отвертки и включите питание.

### УСТАНОВКА ЭЛЕМЕНТОВ ПИТАНИЯ: ВАРИАНТ 2 (АККУМУЛЯТОР)

Вариант 1

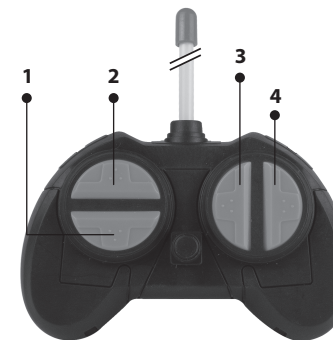
Вариант 2



1. При помощи отвертки выкрутите винт и снимите крышку отсека для элементов питания.
2. Установите блок аккумулятора, соблюдая полярность.
3. Закройте крышку отсека для элементов питания, зафиксируйте ее винтом при помощи отвертки и включите питание.
4. При низком уровне заряда аккумулятора используйте для подзарядки USB-разъем, расположенный в нижней части машинки.

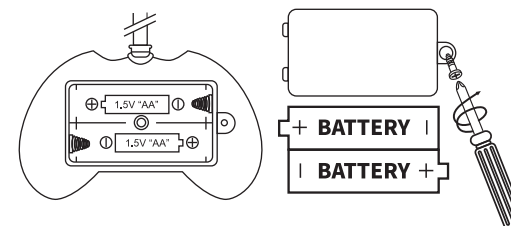
**ВНИМАНИЕ!** Вариант 1 – установка простых батареек. Вариант 2 – установка перезаряжаемых батареек.

### ФУНКЦИИ ПУЛЬТА УПРАВЛЕНИЯ



1. Движение назад.
2. Движение вперед.
3. Поворот налево.
4. Поворот направо.

### УСТАНОВКА БАТАРЕЕК В ПУЛЬТ УПРАВЛЕНИЯ



1. При помощи отвертки выкрутите винт и снимите крышку отсека для элементов питания.
2. Установите 2 батарейки типа AA на 1,5 V, соблюдая полярность.
3. Закройте крышку отсека для элементов питания и зафиксируйте ее винтом при помощи отвертки.